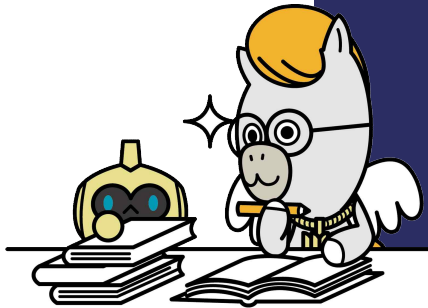


수원대학교  
대학원·특수대학원

2026학년도 후기  
신(편)입학 모집요강



---

전형일정  
모집학과(전공) 및 인원 | 일반대학원  
모집학과(전공) 및 인원 | 특수대학원  
지원자격 및 전형방법  
제출서류  
원서접수  
장학제도  
학과연락처

---

## 전형일정

### 1. 정시모집

구분	일정	유의사항
원서접수 및 서류제출	2026.05.11(월)10시 ~ 05.19(화) 17시	▶ 온라인 접수(수원대학교 홈페이지) ▶ 온라인 접수 시 전형료까지 결제되어야 접수가 완료됨
전형일 (면접/실기)	대학원 (석사/박사) 2026.05.28 (목)	▶ 면접(실기) 시간 및 장소는 추후 공지
	공학대학원 -소방재난안전 -드론공학 2026.05.23 (토)	
	경영대학원 교육대학원 호텔관광대학원 사회복지대학원 미술대학원 공학대학원 음악대학원 고용서비스대학원 스포츠과학대학원 공공정책대학원 문화예술대학원 글로벌창업대학원 2026.05.28 (목)	
합격자발표	2026.06.04(목), 10시 이후	▶ 수원대학교 홈페이지
등록기간	2026.06.04(목)~06.09(화)	▶ 합격자 확인 및 고지서 출력 후 지정 기간 내 납부

### 2. 추가 모집/ 최종모집

모집구분	원서접수 기간	전형일 (면접/실기)	합격자발표	등록기간
추가모집	2026.06.15(월) ~06.18(목)	2026.06.25(목)	2026.07.01.(수)	2026.07.01(수) ~07.03(금)
최종모집	2026.07.09(목) 07.14(화)	2026.07.22(수)	2026.07.28.(화)	2026.07.28.(화) ~07.30(목)

## 모집학과(전공) 및 인원 | 일반대학원

### 1. 학위과정별 모집학과(전공)

계열	모집학과	모집과정				전공
		석사	박사	석박사 통합	편입학 (3학기)	
인문 사회	국어국문학과	o	x	x	x	국어국문학
	영어영문학과	o	o	o	o	영어영문학
	사학과	o	/	/	o	사학
	중어중문학과	o	/	/	o	한중통번역, 중국어문학
	행정학과	/	o	/	o	행정학
자연 과학	경영학과	x	o	x	x	[박사] 인사관리, 마케팅, 재무론, 경제금융 글로벌비즈니스, 생산계량 및 경영정보, 서비스경영
	컴퓨터학과	o	o	o	o	컴퓨터학
	생명공학과	o	o	o	o	[석사] 생명공학, 바이오품질관리분석 [박사] 생명공학
	식품영양학과	x	x	o	x	식품영양학, 임상영양학
공학	이동가족복지학과	o	o	o	o	[석사] 아동가족복지학 [박사] 아동학, 가족복지및상담
	토목공학과	o	o	o	o	토목공학
	건축공학과	o	o	o	o	건축공학
	도시부동산학과	o	o	o	o	도시부동산학
	반도체공학과	o	o	o	o	반도체공학
	기계공학과	x	x	x	x	기계공학
	화학공학과	o	o	o	o	화학공학, 화장품공학
	신소재공학과	o	o	o	o	신소재공학
	환경공학과	o	o	o	o	환경공학
	전기공학과	o	o	o	o	전기공학
전자공학과	x	x	x	x	전자공학	
예·체 능	정보통신공학과	o	/	/	o	정보통신공학
	데이터과학과	o	/	/	o	데이터과학
	체육학과	o	o	o	o	체육학
	미술학과	o	o	x	o	[석사] 회화, 조소 [박사] 미술학
보건	산업미술과	o	/	/	o	산업미술
	음악학과	o	o	o	o	음악학
	간호학과	x	/	/	x	간호학

※ "o" : 모집, "x" : 모집하지 않음, "/" 과정 없음

※ 학과(전공)별 지원자가 일정 인원 미만인 경우 선발하지 않음(선발하지 않는 경우 전형료 환불)

### 2. 모집인원

#### 가. 신입학

- 석사학위과정 : 00명
- 박사학위(석·박사 통합 포함)과정 : 00명

#### 나. 편입학(석사학위과정 및 박사학위과정) : 잔여석 범위 내에서 모집

## 모집학과(전공) 및 인원 | 특수대학원

### 1. 대학원별 모집학과(전공)

구분		학과	전공
경영대학원	인문사회	경영학과	경영, 부동산경제금융, AI·빅데이터 경영컨설팅
호텔관광대학원	인문사회	호텔관광경영학과	호텔외식경영, 관광경영
사회복지대학원	인문사회	사회복지학과	사회복지실천, 가족아동청소년상담, 놀이미술융합상담, 노인복지학, 군상담
미술대학원	예·체능	조형예술학과	서양화, 한국회화, 서예·문인화
		화예조형학과	화예조형학
공학대학원	공학	컴퓨터학과	컴퓨터학
		토목공학과	토목공학
		기계공학과	기계공학
		도시부동산학과	도시부동산학
		전기공학과	전기공학
		전자공학과	전자공학
		환경공학과	환경공학
		반도체공학과	반도체공학
		정보보호학과	정보보호학
음악대학원	예·체능	소방재난안전학과	소방재난안전학
		드론산업공학과	드론산업공학
음악대학원	예·체능	뮤직프로페셔널학과	페다고지, 반주코칭, 음악치료상담, 뉴미디어실용음악, 문화예술기획, 지휘
고용서비스대학원	인문사회	고용서비스학과	고용서비스, HR서비스
스포츠과학대학원	예·체능	스포츠과학학과	골프산업, 스포츠경영, 해양레저산업, 운동건강관리, 경기지도
공공정책대학원	인문사회	정책학과	유아교육행정, 사회복지, 탐정, 정책학 시민사회자원봉사, ESG경영정책
문화예술대학원	예·체능	문화예술학과	연극, 영화영상, K-콘텐츠기획
글로벌창업대학원	인문사회	글로벌창업학과	창업경영, 창업컨설팅

※ 전공은 본교 사정에 의해 모집이 제한될 수 있음

※ 학과(전공)별 지원자가 일정 인원 미만인 경우 선발하지 않음(선발하지 않는 경우 전형료 환불)

### 2. 모집인원

가. 신입학 : 00명

나. 편입학 : 잔여석 범위 내에서 모집

## 모집학과(전공) 및 인원 | 특수대학원

### 2. 교육대학원 과정별 모집 전공

모집전공	모집과정		양성과정만 해당	
	양성	재교육	취득가능 교원자격증	지원가능 학사과정 관련학과
유아교육	○	○	유치원 정교사 2급	유아교육, 아동학 및 관련 학부(학과, 전공) ※ 보육학과, 사회복지학과, 상담심리학과 제외
국어교육	X	○		
영어교육	X	○		
체육교육	○	○	중등학교 정교사 2급(체육)	체육교육, 사회체육, 체육, 생활체육, 스포츠산업, 스포츠경영, 스포츠건강(관리) 스포츠과학, 스포츠지도, 경기지도학 및 관련 학부(학과, 전공)
컴퓨터교육	○	○	중등학교 정교사 2급(정보·컴퓨터)	컴퓨터교육, 컴퓨터공학, 전자계산학, 전산통계학 및 관련 학부(학과, 전공)
영양교육	○	○	영양교사 2급	영양학 및 관련 학부(학과, 전공) ※ 영양사 면허증 소지자에 한함
상담교육	○	○	전문상담교사 2급	상담, 심리학 및 관련 학부(학과, 전공) ※ 사회복지학, 청소년학, 청소년지도학 등 청소년 관리학과 제외

※ 교원자격증 취득을 위한 전공별 지원 가능. 출신 학과(전공) 명칭이 상이한 경우는 원서접수 전에 반드시 교육대학원 교학팀으로 문의하여 지원 가능여부를 확인 받아야 함.

※ 지원 희망 전공의 재학생이 없는 경우, 지원자가 3명 이하일 경우 모집을 취소할 수 있음

※ 교육학과 졸업자는 모든 전공 지원 불가

### 2. 모집인원 : 00명

## 지원자격

### 1. 신입학 지원자격

모집과정		내용
공통	석사학위과정/ 석·박사통합 과정	<ul style="list-style-type: none"> <li>▶ 국내·외 정규대학에서 학사학위를 취득한 자 또는 2026년 8월 취득 예정자</li> <li>▶ 관련 법령에 의하여 학사학위 취득자와 동등 학력이 있다고 인정되는 자</li> <li>▶ 출신 학과(전공)와 관계없이 지원 가능(교육대학원 양성과정 제외)</li> </ul>
	박사학위 과정	<ul style="list-style-type: none"> <li>▶ 국내·외 정규대학원에서 석사학위를 취득한 자 또는 2026년 8월 취득 예정자</li> <li>▶ 관련 법령에 의하여 석사학위 취득자와 동등 학력이 있다고 인정되는 자</li> <li>▶ 출신 학과(전공)와 관계없이 지원 가능</li> </ul>
추가 (교육대학원 양성과정 지원자)	중등 정교사 (2급)	▶ 학사과정 졸업(예정) 전공(복수전공)과 본교 지원 전공이 동일(유사)하고, 해당 학위과정에서 전공 38학점 이상 취득자
	유치원 정교사 (2급)	▶ 학사과정 졸업(예정) 전공(복수전공)과 본교 지원 전공이 동일(유사)하고, 해당 학위과정에서 전공 38학점 이상 취득자 ※ 전공학점 인정 시 사회복지관련 과목, 상담관련 과목은 제외 ※ 유아교육 전공의 경우 보육관련 과목은 다수 수강하여도 1과목만 전공으로 산정함
	영양교사(2급)	▶ 영양학 및 관련 학과 졸업자로서 해당 학위과정에서 전공 38학점 이상 취득하고, 영양사 면허증을 소지한 자
	전문상담교사 (2급)	▶ 학사과정 졸업(예정) 전공(복수전공)과 본교 지원 전공이 동일(유사)하고, 해당 학위과정에서 전공 38학점 이상 취득자

- ※ 교육대학원 지원자(양성과정) 중 출신 학과(전공) 명칭이 상이한 경우 원서 접수 전에 반드시 대학원 교학팀으로 문의하여 지원 가능 및 학점 인정 여부를 확인 후 지원하여야 함
- ※ 교원자격증은 독학사, 학점은행제, 사이버대학 등 대학 졸업의 학력이 인정되는 전공분야에서 취득한 전공학점으로 취득이 가능하며, 이 경우 부분 학점 취득이 아닌 해당 분야 학위가 있어야 함
- ※ '임상영양학' 지원자는 영양사 면허증 소지자만 가능

### 2. 편입학 지원자격

구분	지원자격
석사학위과정	<ul style="list-style-type: none"> <li>▶ 타 대학원의 동일(유사) 전공자로서</li> <li>- 2학기 지원자 : 1학기 이상 수료하고 6학점 이상 취득한 자*</li> <li>- 3학기 지원자 : 2학기 이상 수료하고 12학점 이상 취득한 자</li> </ul>
박사학위과정	<ul style="list-style-type: none"> <li>▶ 타 대학원의 동일(유사) 전공자로서</li> <li>- 3학기 지원자 : 2학기 이상 수료하고 18학점 이상 취득한 자</li> </ul>

- ※ 편입생의 전적대학 전공 및 이수교과목에 따라 본교 인정학점이 결정되며, 인정학점 부족 시 수업연한이 늘어날 수 있음
- ※ \* '석사학위과정 2차 학기 모집 : 스포츠과학대학원만 해당'

## 전형방법 및 제출서류

### 1. 전형방법

구분	평가방법	비고
일반대학원 특수대학원	서류평가, 면접(실기)평가	<ul style="list-style-type: none"> <li>▶ 일반대학원 음악학과, 음악대학원 : 면접 시 실기 포함</li> <li>▶ 일반대학원 미술학과, 미술대학원 : 면접 시 포트폴리오 제출</li> </ul>

### 2. 제출서류

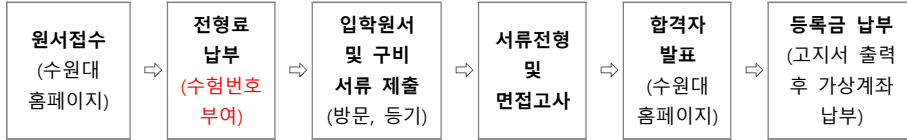
구분	석사/ 석·박사 통합	박사	편입	비고
입학원서	○	○	○	인터넷 원서 접수 후 출력
대학 졸업(예정)증명서	○	○	○	학위등록번호가 기재되어 있어야 함
대학원 졸업(예정)증명서	-	○	-	
대학원 재학증명서	-	-	○	
대학 성적증명서	○	○	○	평점평균 백분율 환산점수 기재
대학원 성적증명서	-	○	○	
연구계획서	-	○	○	<ul style="list-style-type: none"> <li>▶ 본교 소정 양식(홈페이지 다운로드)</li> <li>▶ 박사과정 신·편입학 지원자</li> </ul>
학업계획서	○	-	-	▶ 교육대학원 지원자
교원자격증사본	○	-	-	▶ 교원자격증 소지자만 제출
장학금 신청 관련 증빙서류	○	○	○	<ul style="list-style-type: none"> <li>▶ 해당자에 한함</li> <li>▶ 재직증명서, 경력증명서, 자격증 등</li> </ul>
영양사 자격증 사본	○	○	-	▶ 임상영양학, 영양교육전공 지원자
학과장추천서	○	-	-	특성화 분야 추천자에 한함
외국대학 졸업자 학력 입증 서류	○	○	○	<ul style="list-style-type: none"> <li>▶ 한국어 또는 영어로 번역 및 공증한 졸업증명서 및 성적증명서 제출</li> <li>▶ 아포스티유 확인 또는 영사 확인을 받은 서류</li> </ul>

- ※ 대학 편입학자의 경우 편입 전 성적증명서 추가 제출
- ※ 모든 서류는 제출 마감일 기준으로 3개월 이내의 원본 서류 제출
- ※ 원서 접수 후 반드시 첨부서류를 제출하여야 함 : 방문 접수 또는 등기우편  
(등기 제출 시, 접수마감일 익일 우체국 소인까지 유효)

[서류제출처]  
 (18323) 경기도 화성시 효행구 봉담읍 와우안길 17  
 수원대학교 대학원 교학팀(인문사회융합대학 109호)

## 원서접수\_ 절차 | 전형료 | 유의사항 | 문의처

### 1. 입학 전형절차



### 2. 전형료

구분	전형료	비고
석사학위과정	50,000원	* 전형료 입금 계좌 신한은행 140-011-941308(예금주 : 수원대학교)
석.박사 통합과정, 박사학위과정	60,000원	

### 3. 지원자 유의사항

- 가. 서류 미비자의 경우 시험에 응시할 수 없으며, 원서 기재사항 및 제출서류가 허위로 확인되거나 지원자결과 관련한 학위를 취득하지 못한 경우 입학 이후라도 합격과 입학을 취소합니다. (입학금 및 등록금 반환 불가)
- 나. 제출서류가 재발급이 불가능한 유일본(졸업장)인 경우에는 '원본대조' 후 사본으로 대체할 수 있습니다.
- 다. 입학원서에 기재한 연락처의 오류, 부재 등으로 인해 합격통보가 불가능한 경우에는 미등록 충원 대상에서 제외하며 이에 대한 책임은 지원자 본인에게 있습니다.
- 라. 장학금 해당자는 입학원서 제출 시 증빙서류를 첨부하고, 미 제출시 불이익은 지원자 본인에게 있습니다.
- 마. 최초합격자의 미등록으로 인한 결원은 전형 성적순으로 충원하며 개별 통보합니다.
- 바. 입학전형과 관련된 모든 성적은 공개하지 않습니다.
- 사. 제출서류와 전형료는 반환하지 않습니다.
- 아. 합격자는 소정 기간내에 등록금을 납부(등록)하여야 합니다.

### 4. 문의처

대학원 교학팀(인문사회융합대학 109호)

전화 : 031-220-2251,2252 / 031-229-8140, 8141

E-Mail : grad@suwon.ac.kr

## 장학제도 | 일반대학원

장학금명	장학 대상	장학금액(%)		지급기준	비고
		입학금	수업료		
특성화 장학금	신입생	100	100	- 특성화 학과 입학자 (화학공, 신소재공) - 직전 학위 전체 평점평균 3.5 이상인 자	본교 졸업자 타 대학 졸업자
	재학생	-	100		
고운사랑 장학금 1	신입생	100	75	- 학교법인 고운학원 교직원 및 그 직계비속	
	재학생	-	75		
고운사랑 장학금 2	신입생	100	50	- 본교 계약직 직원 및 교육조교 - 본교 산학협력단 본부 계약직 직원/창업지원단 소속 계약직 직원	
	재학생	-	50		
장려장학금	신입생 재학생	-	60	- 고위공직자 - 현역군인(장교, 부사관) - 전문자격증 소지자	공무원 5급, 공기업 3급, 기술사, 세무사, 회계사, 변호사, 감정평가사, 시의원 등
학부연계 장학금 1	신입생	100	50	- 본교 졸업자(학사, 석사) - 본교 총장 학위의 평생교육원 졸업자	
	재학생	-	50		
학부연계 장학금 2	신입생	100	100	- 본교 당해 연도 졸업자 - 첫 학기만 지급	
학업장려 장학금	재학생	-	30	- 석/박사 통합 인원 기준 - 재학생 2명당 1명	
연구조교 장학금	재학생	-	100	- 국가/지방자치단체 연구사업 수주 학과 - 학과 재학생 수 기준 10~30명 : 1명 30명 이상 : 2명	특성화 학과 제외
수원대사랑 장학금	신입생	100	60	본교 대학원 졸업자 중 대학원 재입학자	박사과정 제외
	재학생	-	60		
특화장학금	신입생 재학생	-	30	- 초·중·고등학교 교사 - 성직자	
협약장학금	신입생 재학생	-	30~50	- 협약체결 단체 - 요율은 해당 단체와의 협약 내용에 따름(단, 서울지방, 중부지방세무사회는 65%)	협약종료 시 : 재적생은 기존 협약 협약 요율 적용

## 장학제도 | 특수대학원

장학금명	장학 대상	장학금액		지급기준	비고
		입학금	수업료		
고운사랑 장학금 1	신입생	100%	75%	- 학교법인 고운학원 교직원 및 그 직계비속	
	재학생	-	75%		
고운사랑 장학금 2	신입생	100%	50%	- 본교 계약직 직원 및 교육조교 - 본교 산학협력단 본부 계약직 직원/창업지원단 소속 계약직 직원	
	재학생	-	50%		
장려장학금	신입생 재학생	-	60%	- 고위공직자 - 현역 군인(장교, 부사관) - 전문자격증 소지자	공무원 5급, 공기업 3급, 기술사, 세무사, 회계사, 변호사, 감정 평가사, 시의원 등
학부연계 장학금 1	신입생	100%	50%	- 본교 졸업자 (본교 총장 학위의 평생교육원 졸업자 포함)	
	재학생				
학부연계 장학금 2	신입생	100%	100%	- 본교 당해 연도 졸업자 - 첫 학기만 지급	
학업장려 장학금	재학생		50만원	- 재학생 수 기준 - 10명 미만 : 1명 10명 이상 : 재학생 수의 20%	
수원대사랑 장학금	신입생	100%	60%	본교 대학원 졸업자 중 대학원 재입학자	
	재학생	-	60%		
특화장학금	신입생 재학생	-	30%	- 공무원, 공기업 재직자, 전공 관련 직종 종사자, 군무원, 성직자 - 재직기간 1년 이상	기간 합산 가능 (단, 경력 단절 3개월 이상 합산 불가)
협약장학금	신입생 재학생	-	30%~50%	- 협약체결 단체 - 요율은 해당 단체와의 협약 내용에 따름(단, 서울지방, 중부지방세무사회는 65%)	협약종료 시 : 재적생은 기존 협약 협약 요율 적용
사랑 1	신입생 재학생	-	50	장애등급 : 1~3등급	
사랑 2	신입생 재학생	-	40	장애등급 : 4~6등급	
계약학과 장학금	신입생 재학생			계약학과 협약 기준	

## 학과 연락처

대학원	학과	사무실 연락처
일반대학원	국어국문학과	031-220-2502
	영어영문학과	031-220-2503
	사학과	031-220-2505
	중어중문학과	031-220-2506
	경영학과	031-220-2263
	행정학과	031-229-8657
	컴퓨터학과	031-220-2516
	생명공학과	031-220-2519
	통계정보학과	031-220-2521
	식품영양학과	031-220-2536
	아동가족복지학과	031-220-2534
	토목공학과	031-220-2522
	건축공학과	031-220-2523
	도시부동산학과	031-220-2524
	기계공학과	031-220-2527
	화학공학과	031-220-2528
	신소재공학과	031-220-2529
	데이터과학과	031-220-2521
	환경공학과	031-220-2533
	반도체공학과	031220-2523
	전기공학과	031-220-2530
	전자공학과	031-220-2531
	정보통신공학과	031-220-2532
	체육학과	031-220-2329
	미술학과, 산업미술과	031-229-8046
	음악학과	031-229-8448
	간호학과	031-229-8304
	공공정책대학원	정책학과
사회복지대학원	아동가족복지학과	031-220-2534
경영대학원	경영학과	031-220-2263
호텔관광대학원	호텔관광학과	031-220-2617
공학대학원	소방재난안전학과	031-220-2252
	드론산업공학과	031-229-8581
미술대학원	조형예술학과/화예조형학과	031-229-8046
음악대학원	뮤직프로페셔널학과	031-229-8448
고용서비스대학원	고용서비스학과	031-220-2512
스포츠과학대학원	스포츠과학학과	031-220-2329
문화예술대학원	문화예술학과	031-220-2486
글로벌창업대학원	글로벌창업학과	031-229-8574